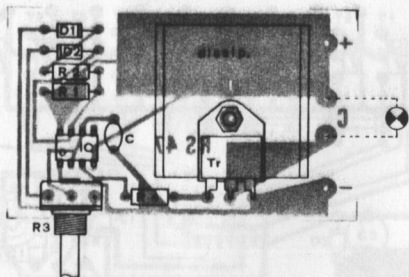


Il variatore di luce RS 47 può regolare l'intensità di una o più lampade fino ad una potenza di 60 W.

Esso funziona correttamente con tensioni di alimentazione comprese tra 5 e 15 V. La sua realizzazione si basa su concetti modernissimi infatti, il transistor di potenza viene fatto funzionare con un'onda quadra di circa 135 Hz della quale, tramite il potenziometro R3, viene fatto variare il DUTY CYCLE (ciclo di lavoro).

Questo variatore di luce può anche essere usato come variatore di velocità per motori in corrente continua di piccola potenza.

Lato componenti



ELENCO COMPONENTI

IC	= NE 555	R3	= 10 Mohm A potenz.
Tr	= TIP 3055	R4	= 100 Ohm 1 W
C	= 1.000 pF		Dissipatore n. 1
Di-2	= 1N 4148		Vite n. 1
R1-2	= 1 Kohm		Dado n. 1